

UWAGI:

1. RZUTY, PRZKROJE I ELEWACJE OPRACOWANO  
NA PODSTAWIE INWENTARYZACJI DOSTARCZONEJ  
PRZEZ PMA.
2. NA RYSUNKACH PRZEDSTAWIONO TYLKO TE  
ELEWACJE, KTÓRE ULEGNĄ ZMIANIE.
3. INWENTARYZACJA WYMAGA:

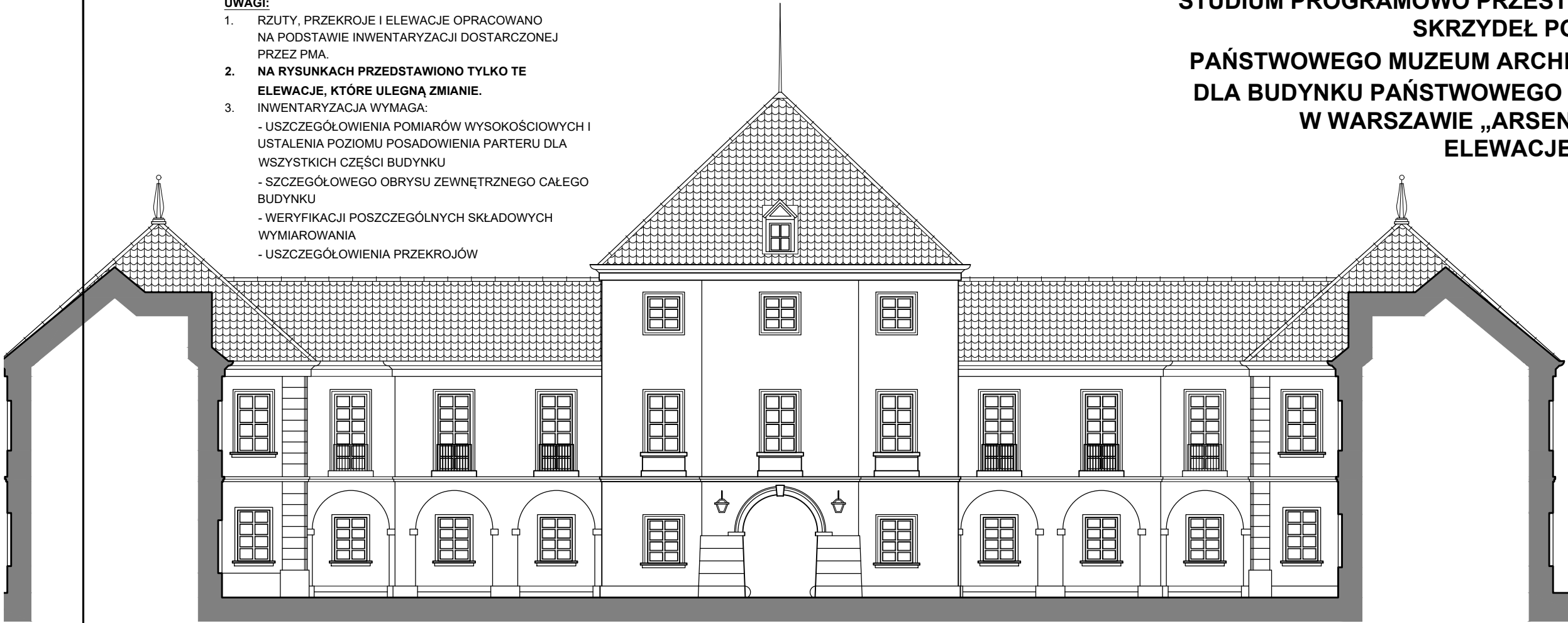
- USZCZEGÓLWIENIA POMIARÓW WYSOKOŚCIOWYCH I  
USTALENIA POZIOMU POSADOWIENIA PARTERU DLA  
WSZYSTKICH CZĘŚCI BUDYNKU

- SZCZEGÓŁOWEGO OBRYSU ZEWNĘTRZNEGO CAŁEGO  
BUDYNKU

- WERYFIKACJI POSZCZEGÓLNYCH SKŁADOWYCH  
WYMIAROWANIA

- USZCZEGÓLWIENIA PRZEKROJÓW

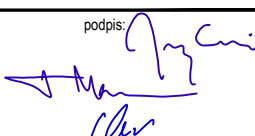
STUDIUM PROGRAMOWO PRZESTRZENNE ZAGOSPODAROWANIA  
SKRZYDEŁ POŁUDNIOWEGO I ZACHODNIEGO  
PAŃSTWOWEGO MUZEUM ARCHEOLOGICZNEGO W WARSZAWIE  
DLA BUDYNKU PAŃSTWOWEGO MUZEUM ARCHEOLOGICZNEGO  
W WARSZAWIE „ARSENAŁ”, WARSZAWA UL. DŁUGA 52  
ELEWACJE ISTNIEJĄCE I PROJEKTOWANE  
SKRZYDŁO POŁUDNIOWE  
- ELEWACJA PÓŁNOCNA  
SKALA 1:200



SKRZYDŁO POŁUDNIOWE - ELEWACJA PÓŁNOCNA - ISTNIEJĄCA



SKRZYDŁO POŁUDNIOWE - ELEWACJA PÓŁNOCNA - PROJEKTOWANA

Zamawiający / Inwestor : PAŃSTWOWE MUZEUM ARCHEOLOGICZNE 00-247 WARSZAWA UL. DŁUGA 52	
tytuł: STUDIUM PROGRAMOWO PRZESTRZENNE ZAGOSPODAROWANIA SKRZYDEŁ POŁUDNIOWEGO I ZACHODNIEGO PAŃSTWOWEGO MUZEUM ARCHEOLOGICZNEGO W WARSZAWIE DLA BUDYNKU PAŃSTWOWEGO MUZEUM ARCHEOLOGICZNEGO W WARSZAWIE „ARSENAŁ”	
adres: 00-247 WARSZAWA UL. DŁUGA 52	
typ projektu: STUDIUM PROGRAMOWO PRZESTRZENNE	
projektant - specjalność: dr inż. arch. Jerzy Grochulski nr uprawnień ST-124/85 inż. arch. Tomasz Marciniewicz tech. bud. Konrad Matulaniec	podpis: 
data:	
branża: ARCHITEKTURA	
nazwa rysunku: ELEWACJE ISTNIEJĄCE I PROJEKTOWANE SKRZYDŁO POŁUDNIOWE - ELEWACJA PÓŁNOCNA	
skala: 1:200	
nr rysunku:	
PROJEKT OPRACOWANY JEST WEDŁUG INDYWIDUALNEGO ROZWIĄZANIA I TWÓRCA ZACHOWUJE PRAWO DO OCHRONY AUTORSKICH DÓBR OSOBISTYCH	